



Prestige Partners

Prestige partners

7 Place Foch

83120 Le Plan-de-la-Tour

prestigepartners.conciergerie@gmail.com

0613800684

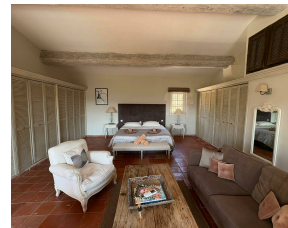
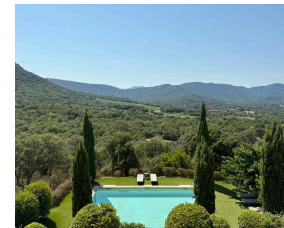
Référence : 3

Bastide Provençale

2 650 000 €

Honoraires acheteur

Honoraires : 132 500 € (5%) , Montant net vendeur : 2 517 500 € €



### Caractéristiques

Ville : Le Plan-de-la-Tour

Région : Provence-Alpes-Côte d'Azur

Mandat : 3

Type : Maison

Surface : 280 m²

Couchages : 6

Orientation : Sud

Année de construction : 2005

Étage : 1er

Niveaux : 2

Cette superbe bastide provençale offre une vue panoramique sur la campagne plantouriane. Entièrement rénovée avec grand soin, elle accueille trois logements avec au total 6 chambres et 5 salles de bains.

Le propriété est composée d'une bastide principale avec un grand salon cheminée, une salle à manger, une cuisine équipée, un cellier, 1 très grande chambre parentale avec balcon, dressing, salle de bain, chambres avec chacune leur salle d'eau s'ouvrent sur des terrasses. Elle dispose d'une quatrième chambre indépendante avec salle de douche et toilette. Au niveau du rez-de-jardin, un appartement indépendant composé de 2 chambres, d'une salle d'eau, d'une cuisine équipée, d'un salon et d'une terrasse. Propriété idéale pour les rassemblements familiaux et des moments de convivialité.

### Diagnostic énergétique



kWhEP/m²/an



kg éq CO<sub>2</sub>/m²/an